

Korridor 5

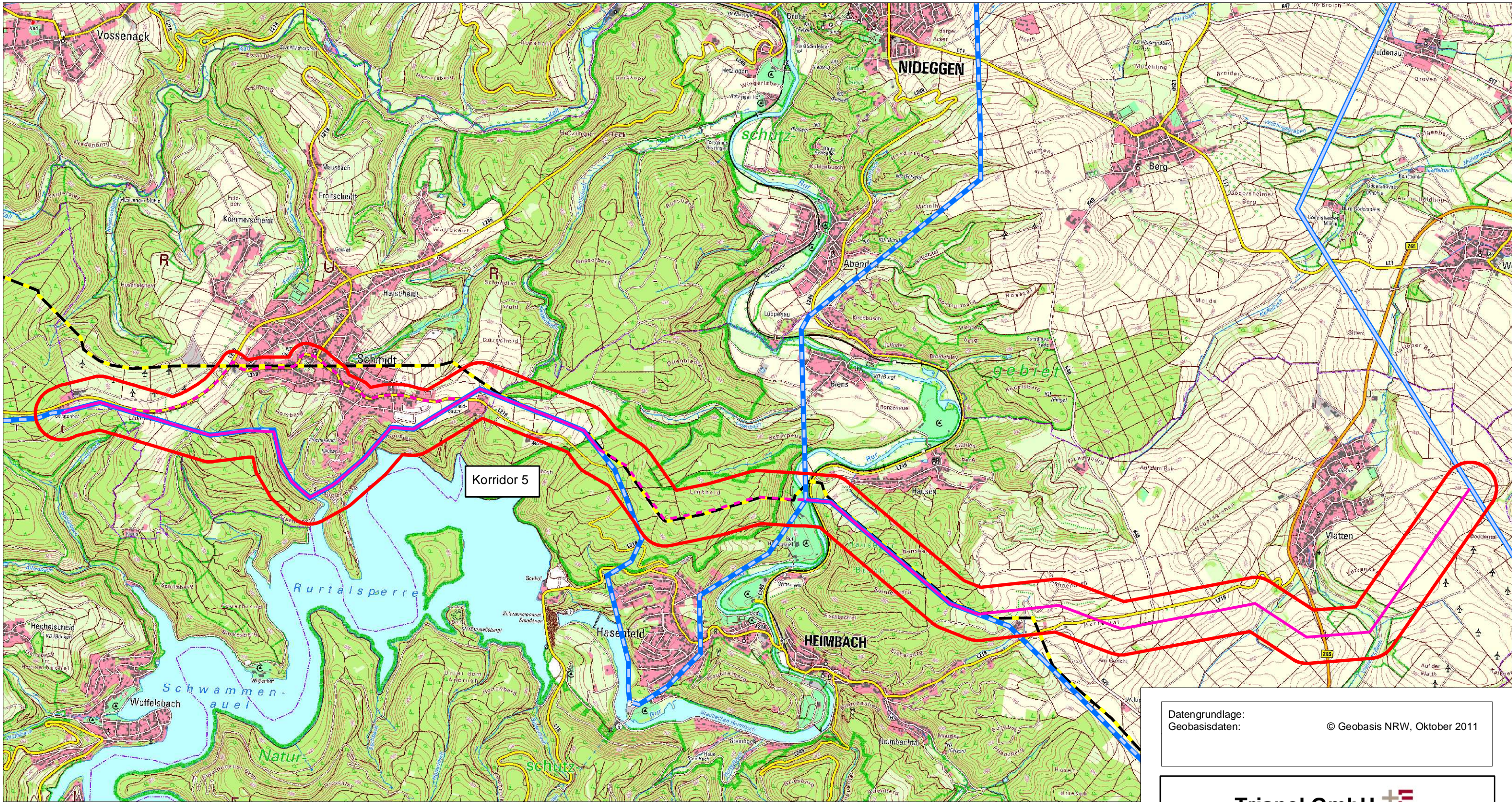
**Zeichenerklärung:**

- Geplante Leitungstrasse (Ideallinie)
- - - Geplante Erdkabeltrasse (Ideallinie)
- Korridor
- Bestehende Leitungen**
- - - 110-kV-Leitung
- 380-kV-Leitung
- - - Trans-Europa-Naturgas-Pipeline (TENP)



Datengrundlage:  
 Geobasisdaten: © Geobasis NRW, Oktober 2011

<b>Trianel GmbH</b>		
Trianel Wasserspeicherkraftwerk TWR		
Unterlage zur Antragskonferenz - ROV Karte 4.1 Übersicht Orthofoto - Korridor 5		
	Maßstab 1:35.000	TWR201201
Entworfen: K. Mautes..... GIS: B. Gereke..... Geprüft: U. Spellerberg.	Datum 02.03.2012	Anlage-Nr.: TWR B-ROV-1-110



Korridor 5

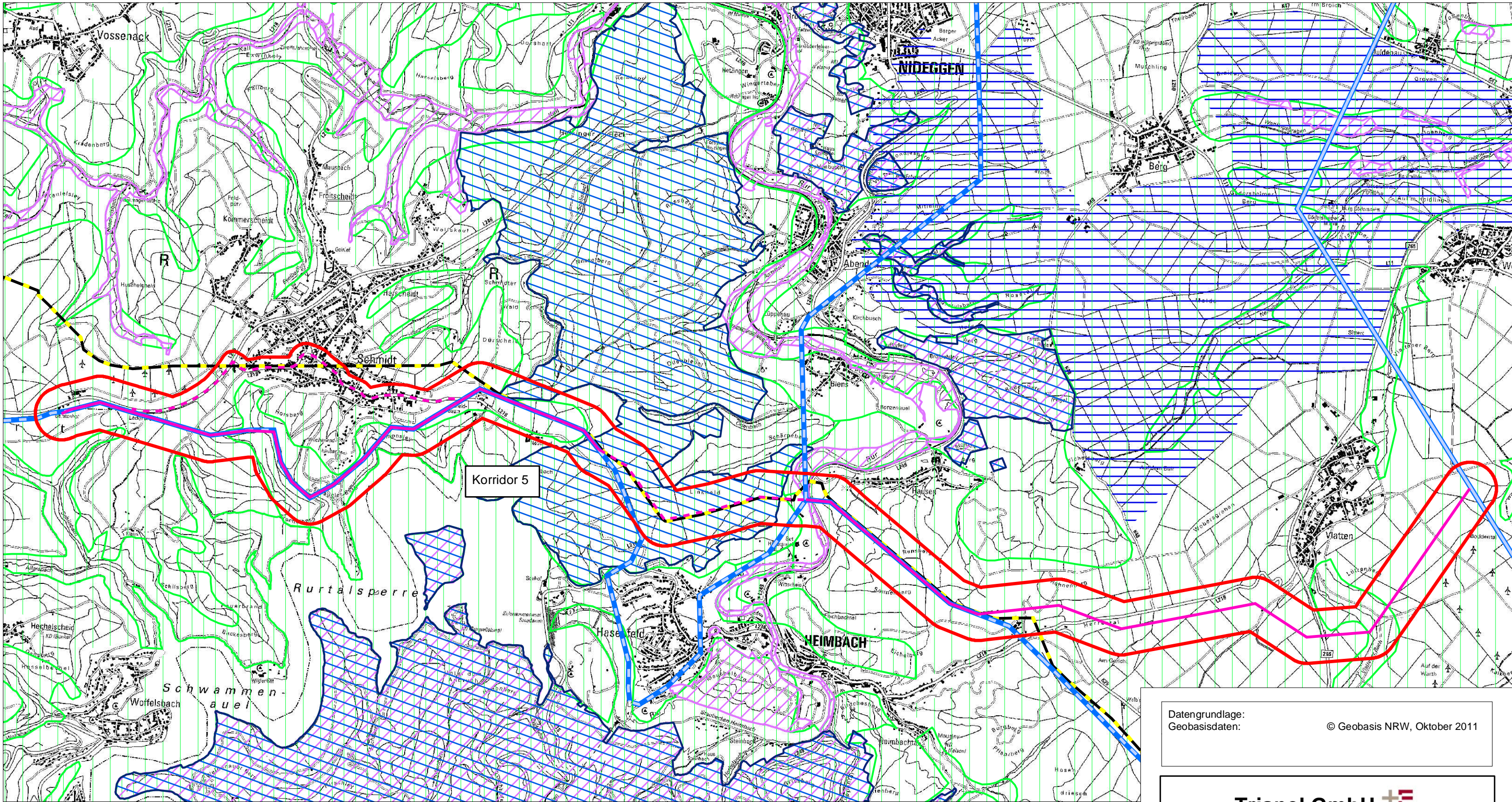
**Zeichenerklärung:**

- Geplante Leitungstrasse (Ideallinie)
- - - Geplante Erdkabeltrasse (Ideallinie)
- Korridor
- Bestehende Leitungen**
- 110-kV-Leitung
- 380-kV-Leitung
- Trans-Europa-Naturgas-Pipeline (TENP)



Datengrundlage:  
Geobasisdaten: © Geobasis NRW, Oktober 2011

<b>Trianel GmbH</b>		
Trianel Wasserspeicherkraftwerk TWR		
Unterlage zur Antragskonferenz - ROV Karte 4.2 Übersicht Digitale Topografische Karte - Korridor 5		
		Maßstab 1:35.000
		TWR201201
Entworfen: K. Mautes.....	Datum	Anlage-Nr.:
GIS: B. Gereke.....	02.03.2012	TWR B-ROV-1-120
Geprüft: U. Spellerberg.		



Korridor 5

Rurtalsperre

Schwammenauel

HEIMBACH

NIDEGGEN

**Zeichenerklärung:**

- Geplante Leitungstrasse (Ideallinie)
- - - Geplante Erdkabeltrasse (Ideallinie)
- Korridor
- 110-kV-Leitung
- 380-kV-Leitung
- Trans-Europa-Naturgas-Pipeline (TENP)

**Festsetzungen des RP**

- Bereiche für den Schutz der Natur
- Bereiche für den Schutz der Landschaft und landschaftsorientierte Erholung
- Bereiche für den Grundwasser- und Gewässerschutz
- Vogelschutzgebiet
- FFH-Gebiet



Datengrundlage:  
Geobasisdaten: © Geobasis NRW, Oktober 2011

<b>Trianel GmbH</b>		
Trianel Wasserspeicherkraftwerk TWR		
Unterlage zur Antragskonferenz - ROV Karte 4.3 Übersicht Regionalplanerische Festsetzungen - Korridor 5		
		Maßstab 1:35.000
TWR201201		Anlage-Nr.:
Entworfen: K. Mautes.....	Datum	Anlage-Nr.:
GIS: B. Gereke.....	02.03.2012	TWR B-ROV-1-130
Geprüft: U. Spellerberg.		